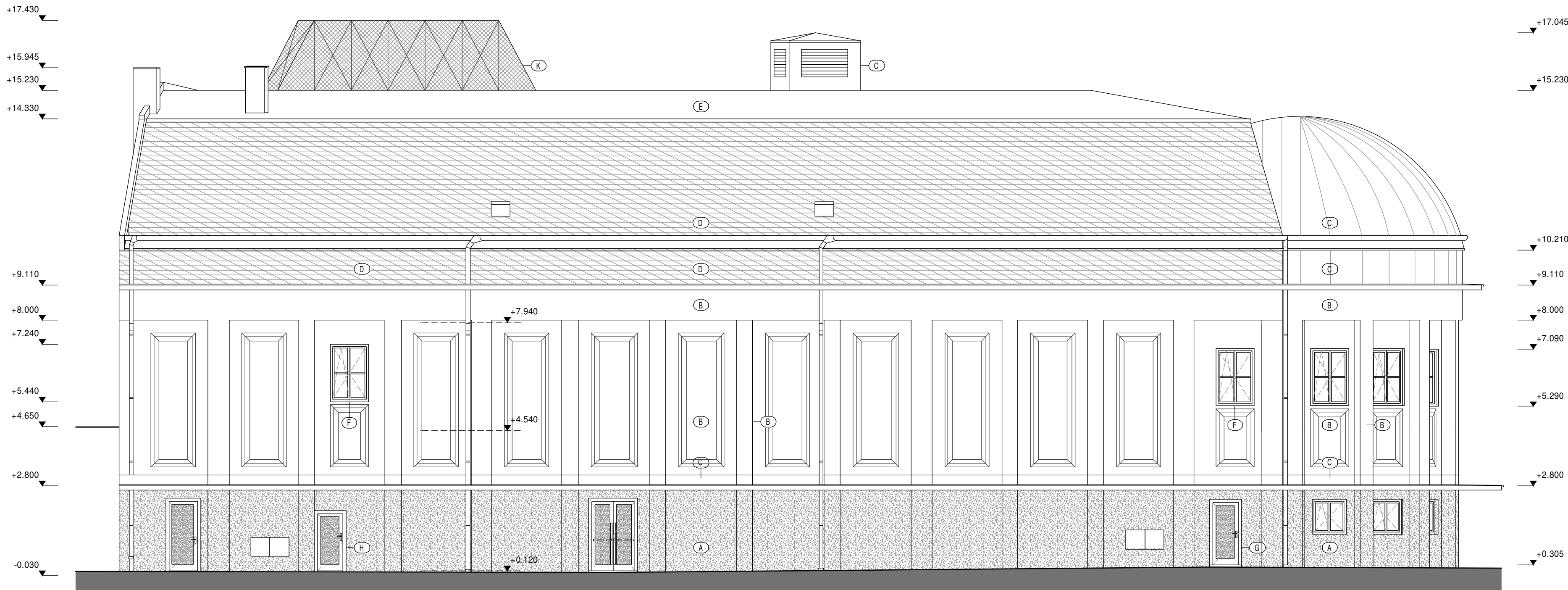


PROFILACE FASÁDY - PŮDORYSNÝ ŘEZ M 1:25



LEGENDA POVRCHŮ:

- (A) SOKL - TERACO
světlé šedá
- (B) BŘIZOLIT
středně šedá
- (C) HLINÍKOVÁ FALCOVANÁ KRYTINA
antracitová - PREFALZ (02) P.10
- (D) HLINÍKOVÁ ŠABLONA
antracitová - šindel PREFALZ (02) P.10
- (E) STŘEŠNÍ FÓLIE
antracitová
- (F) DŘEVĚNÉ OKNO
antracitová RAL 7016, sklo dělené
- (G) HLINÍKOVÉ DVEŘE
antracitová RAL 7016, sklo čiré
- (H) HLINÍKOVÉ DVEŘE
antracitová RAL 7016, sklo neprůhledné
- (I) PREZentační LED PANEL
v ochranném obalu zapuštěný v nise
- (J) NÁPIS "KINO VESMÍRŮ"
osvětlený, matové sklo olemované nerezovým plechem
- (K) ZAKRYTÍ TECHNOLOGIÍ
tahokov s velkým okem, antracitová RAL 7016

±0,000 = 409,430 m n. m.

ROSA - ARCHITEKT s.r.o. Krakonošovo náměstí 71, 541 01 Trutnov, tel: 604 753 074, rosa@rosa-architekt.cz, www.rosa-architekt.cz				číslo zakázky: 1900505
				IČ: 058 01 141
■ odpovědný projektant:	■ vypracoval:	■ kontroloval:	■ A4:	4
Ing. arch. MICHAL ROSA	Ing. MILAN JANSKA	Ing. MILAN JANSKA	dat.	09/20

D.1.1.b.21
revize: 00

POHLED JIŽNÍ

TRUTNOV - REKONSTRUKCE KINA VESMÍR

Nábřeží Václava Havla 20, na st. p. č. 1053, k. ú. Trutnov

DOKUMENTACE PRO PROVEDENÍ STAVBY

M 1:100

